



## REGGIO/IL PROGETTO

**Tutti gli alberi  
monumentali in una  
mappa georeferenziata**

ANDREA IACONO a pagina 18

**IL PROGETTO** Censimento con schede esplicative e immagini tra Serre e Aspromonte

# Tutti gli alberi monumentali in una mappa georeferenziata

di ANDREA IACONO

UN censimento degli alberi monumentali nella città metropolitana di Reggio Calabria. Una mappa georeferenziata, dotata di schede esplicative e corredata da immagini, che ha lo scopo di riportare la posizione dei patriarchi arborei distribuiti sul territorio compreso tra il massiccio aspromontano e le Serre calabresi. È il progetto nato dall'idea di Alfonso Picone Chiodo, escursionista e scrittore tra i più prolifici sulla nostra montagna, che si prefigge lo scopo di documentarne l'ubicazione, lo stato di conservazione ed eventuali criticità del patrimonio arboreo monumentale. Un patrimonio unico e imponente, forse l'orpello più straordinario del paesaggio reggino, crocevia bio-geografico che raccoglie specie botaniche i cui areali si estendono in ogni direzione.

La maggior parte degli esemplari sono stati censiti per l'indagine condotta nel 2003 dal Cai sezione di Reggio Calabria con un libro che ne ha raccolto i risultati ("I Grandi Alberi del Parco Nazionale d'Aspromonte" a cura dello stesso Picone Chiodo e del professore ordinario di botanica presso l'università Mediterranea. Giovanni Spampinato).

Circa un decennio dopo, l'allora ministero delle Politiche agricole, forestali e alimentari fece un censimento nazionale inserendo alcuni esemplari dell'indagine del Cai nel proprio elenco che viene periodicamente aggiornato. Altri enti hanno con-

dotto delle indagini ed ogni segnalazione, per l'eventuale dichiarazione di monumentalità, perviene, tramite la Regione, al Ministero.

La mappa pertanto segnala alberi monumentali, alberi in attesa di eventuale dichiarazione di monumentalità, grandi alberi in genere. Tutti, comunque, meritevoli di essere conosciuti, a piedi e con rispetto. Sempre nel libro si trovano alberi ora scomparsi, alcuni per vecchiaia, altri per eventi causati dall'uomo come l'incendio dell'estate 2021 che distrusse i giganti di Acatti (San Luca). Per approfondimenti sul tema si segnala anche il volume di Francesco Bevilacqua, "Alberi monumentali in Calabria - Con una storia delle foreste calabresi" (edizioni Rubbettino).

Tornando al progetto di censimento, si tratta di un'iniziativa no-profit e basata su piattaforma Google Maps totalmente gratuita. Alla mappa collaborano i dottori forestali Gianni Posillipo e Francesco Manti. Francesco D'Aleo coordina le indagini sul territorio, necessarie per aggiornare la mappa. L'indagine farà riferimento al prof. Spampinato.

Escursionisti e appassionati, quindi, sono invitati a farsi parte attiva segnalando ogni variazione delle piante censite o integrando la mappa con altri esemplari.

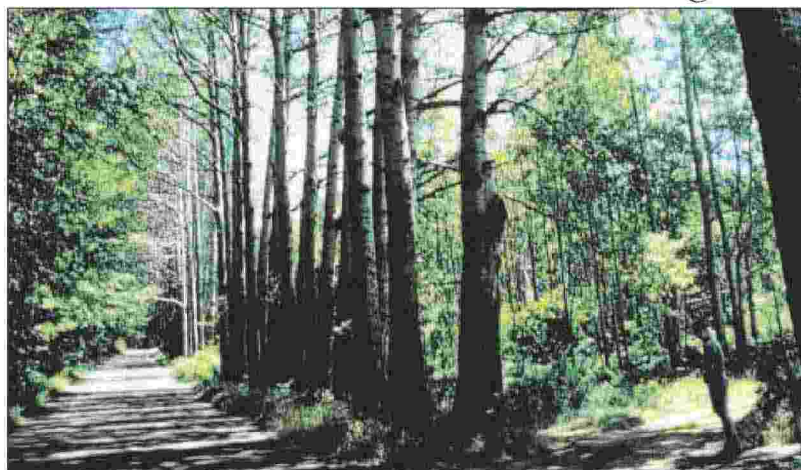
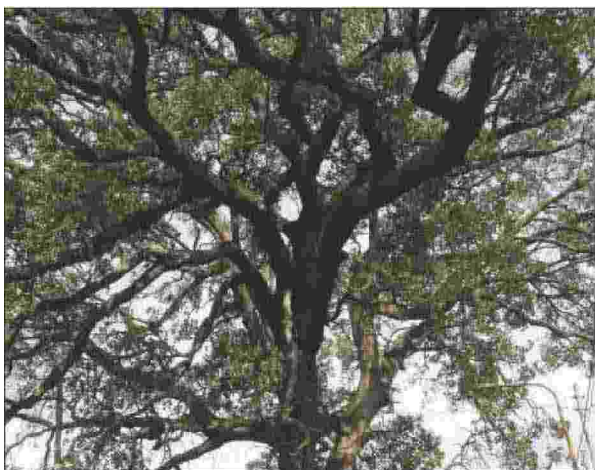
Infatti, volano del progetto è proprio il coinvolgimento di tutti che attraverso fotografie e notizie possono contribuire attivamente all'ampliamento del catalogo e, dunque, alla tutela della biodiversità arborea.

Per la segnalazione di altri esemplari è invece necessario compilare una scheda da inviare al Comune nel cui territorio si trova l'esemplare. Questo deve poi trasmetterla all'ufficio competente della Regione che deciderà sul requisito di monumentalità. Solo in tal modo sull'albero verrà apposto un vincolo di tutela che dovrebbe salvaguardarlo. Per scheda di segnalazione, guida e altri riferimenti utili: [www.politicheagricole.it/flex/cm/pages/ServeBLOB.php/L/IT/IDPagina/12186](http://www.politicheagricole.it/flex/cm/pages/ServeBLOB.php/L/IT/IDPagina/12186), [www.laltroaspromonte.it/cartografia/#alberi-monumentali](http://www.laltroaspromonte.it/cartografia/#alberi-monumentali), [www.facebook.com/altroaspromonte](http://www.facebook.com/altroaspromonte).

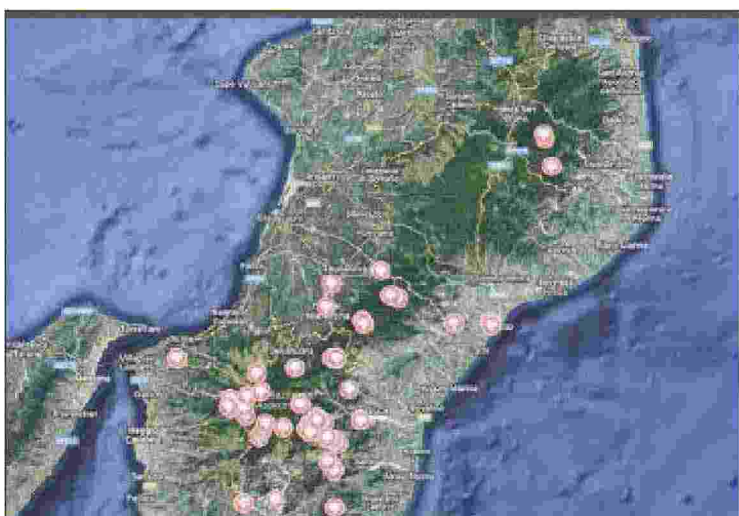


**Le finalità**  
Documentare  
ubicazione  
conservazione  
eventuali criticità  
degli arbusti

**L'obiettivo**  
Coinvolgere  
escursionisti  
e appassionati  
per ampliare  
il catalogo



Alcuni alberi monumentali del territorio metropolitano tra cui un pino marrapà e una roverella. Sotto, la mappa dell'ubicazione degli arbusti



Ritaglio stampa ad uso esclusivo del destinatario, non riproducibile.

0006833