

Informativa

Noi e terze parti selezionate utilizziamo cookie o tecnologie simili per finalità tecniche e, con il tuo consenso, anche per le finalità di esperienza, misurazione e marketing (con annunci personalizzati) come specificato nella [cookie policy](#). Il rifiuto del consenso può rendere non disponibili le relative funzioni.

Per quanto riguarda la pubblicità, noi e [terze parti](#) selezionate, potremmo utilizzare *dati di geolocalizzazione precisi e l'identificazione attraverso la scansione del dispositivo*, al fine di *archiviare e/o accedere a informazioni su un dispositivo* e trattare dati personali come i tuoi dati di utilizzo, per le seguenti [finalità pubblicitarie](#): *annunci e contenuti personalizzati, valutazione degli annunci e del contenuto, osservazioni del pubblico e sviluppo di prodotti*.

Puoi liberamente prestare, rifiutare o revocare il tuo consenso, in qualsiasi momento, accedendo al pannello delle preferenze. Usa il pulsante "Accetta" per acconsentire. Chiudi questa informativa per continuare senza accettare.

Scopri di più e personalizza

Accetta

Artribune

ARTI VISIVE PROGETTO PROFESSIONI ARTI PERFORMATIVE EDITORIA TURISMO DAL MONDO ARTE INTORNO JOBS



Home > editoria > Le architetture sacre progettate da Paolo Portoghesi in due libri

editoria

Le architetture sacre progettate da Paolo Portoghesi in due libri

By **Mario Pisanì** - 4 Maggio 2023



LAMEZIA TERME E FRATTE, IN PROVINCIA DI SALERNO: SONO QUESTI I LUOGHI IN CUI SI TROVANO I DUE EDIFICI DI CULTO IDEATI DALL'ARCHITETTO ROMANO. ED È PROPRIO LUI A RACCONTARE IL PROGETTO CALABRESE IN UNO DEI VOLUMI DI CUI

I PIÙ LETTI DEL MESE



La Venere di Open to Meraviglia protagonista di mille meme sui...

27 Aprile 2023



Aiuto: la Venere di Botticelli diventa influencer per promuovere il turismo...

21 Aprile 2023

PARLIAMO QUI



Credit Lorenzo Capellini

Capita di raro che a un architetto, anche se importante come **Paolo Portoghesi** (Roma, 1931), vengano dedicati nello stesso anno (il 2022) ben due volumi che ragionano sul medesimo argomento: lo spazio sacro. Il primo, edito da Giannini Editore, a cura di Claudio Bozzaotra e Antonio Ciniglio e con la campagna fotografica realizzata da Mario Ferrara, è incentrato sulla **Chiesa della Sacra Famiglia a Fratte** (Salerno), consacrata nel 1974. Il secondo invece approfondisce la storia dell'opera terminata di recente a **Lamezia**, con le fotografie di Lorenzo Cappellini e la prefazione del Vescovo della città Giuseppe Schillaci.



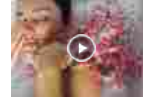
C'è anche un video che presenta la Venere di Italia, Open...

24 Aprile 2023



Perché l'intelligenza artificiale non riesce a riprodurre le dita delle mani?

13 Aprile 2023



Il filosofo Umberto Galimberti discorre di bellezza con la fotografa Silvia...

1 Maggio 2023

EDITORIALE



Le architetture sacre progettate da Paolo Portoghesi in due libri

Mario Pisanì 4 Maggio 2023



Credit Lorenzo Capellini

PORTOGHESI E LA CHIESA DELLA SACRA FAMIGLIA A FRATTE

Renato De Fusco, nella premessa del volume dedicato alla chiesa campana, la definisce “*una lezione d’architettura moderna ove si affiancano elementi della tradizione a moderni inediti alla più spregiudicata modernità*”. Da segnalare il saggio di Renato Capozzi, *Una ieratica chiesa barocca*, mentre Saverio Carrillo, oltre a cogliere pienamente l’origine della nascita dell’opera, dovuta alla formazione di cerchi concentrici che evocano il sasso gettato in uno stagno, approfondisce il rapporto con il dettato del [Concilio Vaticano II](#). Sottolinea infatti che gli elementi fondanti della riforma liturgica propongono la separazione del tabernacolo dall’altare, attribuiscono la stessa importanza all’altare e all’ambone e risaltano il valore unitario dell’assemblea. Si registra inoltre la netta separazione tra lo spazio comunitario e quello del presbiterio.

IL CONTENUTO PROSEGUE A SEGUIRE

Iscriviti a **Incanti**. Il settimanale di Artribune sul mercato dell'arte

Nome

Email

Presa visione dell'[informativa](#) presto consenso all'invio della newsletter

Iscriviti



Credit Lorenzo Capellini

LA NUOVA CHIESA DI PAOLO PORTOGHESI A LAMEZIA TERME

Nel volume dedicato alla cattedrale di Lamezia, Portoghesi ricorda il suo rapporto con la Calabria, una regione che ha visitato alla fine degli Anni Cinquanta per conoscere i paesi per i quali stava progettando delle case popolari. Aveva già letto *Cristo si è fermato ad Eboli* di [Carlo Levi](#), racconta, e in quel viaggio scopre

l'intensa devozione popolare e il forte legame sentimentale con i luoghi.

Lamezia Terme nasce come amalgama amministrativo di tre comuni: Sambiase, Nicastro e Sant' Eufemia.

La nuova chiesa si colloca in una posizione centrale per attribuire un significato spirituale a una unificazione che rischiava di esaurirsi in un'azione dovuta solo a questioni organizzative. Da ciò è scaturita la necessità che l'edificio acquisisse precise caratteristiche come il fatto di emergere sul territorio, in modo da essere ben visibile e divenire **un vero segnale urbano**. A ciò si aggiunge la predisposizione all'accoglienza e la capacità di esprimere una spiritualità corale, insita nella nuova liturgia. A questo fine il progettista propone due campanili che svettano verso il cielo, autentici elementi di richiamo visivo.



Credit Lorenzo Capellini

IL PROGETTO DI PAOLO PORTOGHESI IN CALABRIA

Il volume stesso della chiesa assume i lineamenti di un vascello pronto a solcare le onde del mare e il sacro è concepito come un grande spazio collettivo pedonale, una piazza che unisce la chiesa al municipio, come si ritrova nei modelli medievali. La chiesa è anche dotata di porticati, simboli di accoglienza e di apertura, e qui trovano la giusta collocazione le stazioni della [Via Crucis](#).

A proposito di questo spazio sacro dedicato a San Benedetto, patrono d'Europa, nel 2009 Portoghesi dona al papa emerito [Benedetto XVI](#) il modello di un progetto ideato per una chiesa dedicata proprio a quel santo.

Qualche anno dopo, partecipando al concorso per Lamezia, lo vince. Nell'opera realizzata esistono numerosi spunti che rinviano al modello donato e viene da pensare che si sia trattato di una sorta di *captatio benevolentiae* verso il Padre Eterno. Nel libro in questione è riportato un brano proprio di Benedetto XVI di rara efficacia. Il papa annota a proposito dello spazio sacro: *"Il costruire dell'uomo (...) mira alla sicurezza, alla patria, alla libertà. È un ribellarsi contro la morte, contro l'insicurezza, contro la paura, contro la solitudine. Per questo la voglia dell'uomo di costruire trova il suo pieno adempimento nella costruzione del tempio, in quella costruzione in cui egli invita Dio ad entrare"*.

Mario Pisani

Paolo Portoghesi, *La chiesa di San Benedetto a Lamezia Terme*

Rubbettino Editore, Soveria Mannelli 2022

Pagg. 136, €33,25

ISBN 9788849870626

<https://www.store.rubbettinoeditore.it/>

[ACQUISTA QUI il libro La chiesa di San Benedetto a Lamezia Terme](#)

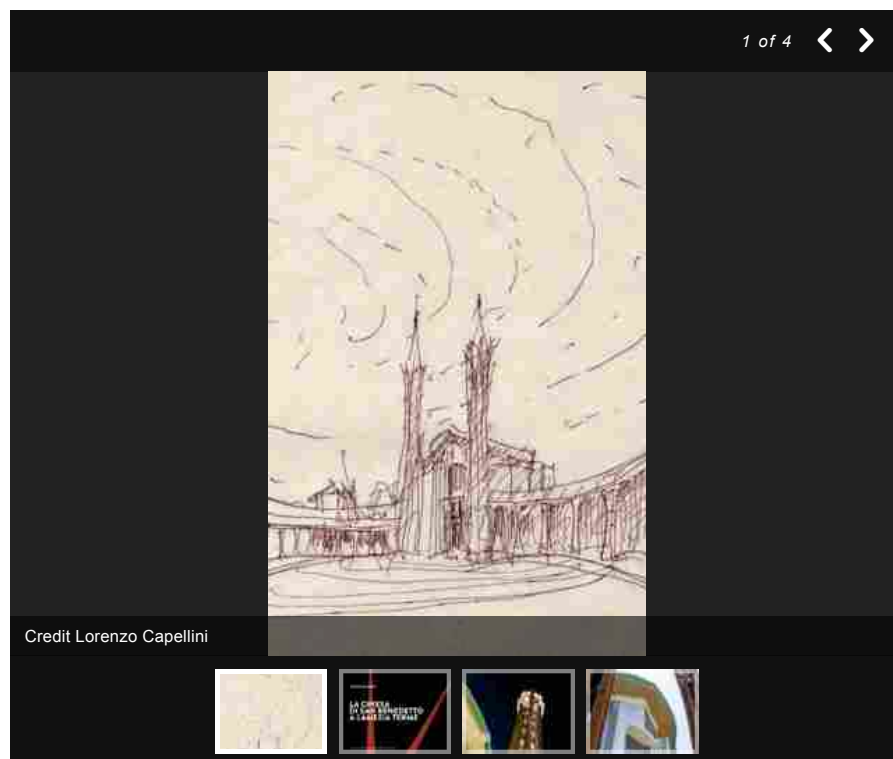
Claudio Bozzaotra, Antonio Ciniglio (a cura di) – *Premio Campani Architettura 2022. La Chiesa della*

Sacra Famiglia, Fratte Salerno

Giannini Editore, Napoli 2022

ISBN 9788869062223

<https://www.gianninispa.it>



DATI CORRELATI

Autore	Paolo Portoghesi
--------	----------------------------------